



ศปก.ศรชล.ภาค ๑

ขั้นตอนการปฏิบัติ เมื่อเกิดสถานการณ์ลูกเรือประมงพลัดตกน้ำ

ศปก.ศรชล.

ศปก.ศรชล.ภาค ๑

ศรชล.จว. / ศคท.จว.

รับแจ้งเหตุ ผ่าน ศปก.ศรชล.

ผู้ประสบภัยทางทะเล/ผู้แจ้งเหตุทางทะเล ผ่านสายด่วน 1465 1696 หรือ 038-439309
รับแจ้งเหตุ ผ่าน กลุ่มไลน์วิหุญตดำ นาวิ ทรภ.๑ หรือช่องทางการสื่อสารต่าง ๆ

ผู้ประสบภัยทางทะเล/ผู้แจ้งเหตุทางทะเล
ในพื้นที่ ศรชล.จว. / ศคท.จว.

แจ้งข้อมูล

แจ้งข้อมูล

ติดตามสถานการณ์
รวบรวมข้อมูล
จัดทำสถิติการเกิดเหตุการณ์
ในพื้นที่รับผิดชอบ ศรชล.

Sriracha VTS
(line VTS ศรีราชา)

MRCC 2024
(line MRCC 2020)

วิหุญตดำ นาวิ แจ้งข่าว
(line วิหุญตดำ นาวิ ทรภ.๑)

ตรวจสอบ / รวบรวม
ข้อมูลที่ได้รับแจ้ง

ค้นหาตำแหน่งที่เกิดเหตุ
ในระบบติดตาม

SAR MAP
(line Saromap2020)

รายงานเหตุการณ์ตามลำดับขั้น

ศปก.ทรภ.๑
(line ทรภ.ศปก.ทรภ.๑)

กระจายข่าว
เรือ ช่วยค้นหา

ประสานข้อมูล

ขอรับการสนับสนุน
เรือ/อากาศยาน

สั่งการ เรือ/อากาศยาน ออกค้นหา ออกได้ภายใน ๑ ชม.

ไม่พบผู้ประสบเหตุ

พบผู้ประสบเหตุ

ยุติการค้นหา

เรือ/อากาศยาน
กลับที่ตั้งหน่วย

ไม่เจ็บป่วย

เจ็บป่วย

จัดชุดทีมแพทย์ ทร.อากาศยาน
ลงไปกับเรือ/อากาศยาน
ภายใน ๑๕ - ๓๐ นาที

แจ้งจุดรับผู้ป่วย ทางเรือ / เวลา
ส่งต่อ รพ.ฯ ในพื้นที่รับผิดชอบ

รายงาน ข้อความ/ข่าว

สรุปผลการปฏิบัติ

ศูนย์การแพทย์ฉุกเฉินทางทะเล
รพ.อาภากรเกียรติวงศ์ ฐท.สส.

รายงาน
ข้อความ/ข่าว

สรุปผลการปฏิบัติ

ไม่สามารถหาเรือหน่วยงาน/เรือประมง
ในพื้นที่ ออกค้นหาผู้ประสบเหตุ

ประสานเรือหน่วยงาน/เรือประมง
ในพื้นที่ ออกค้นหาผู้ประสบเหตุ

ไม่พบผู้ประสบเหตุ

พบผู้ประสบเหตุ

ยุติการค้นหา/ติดตามเหตุการณ์

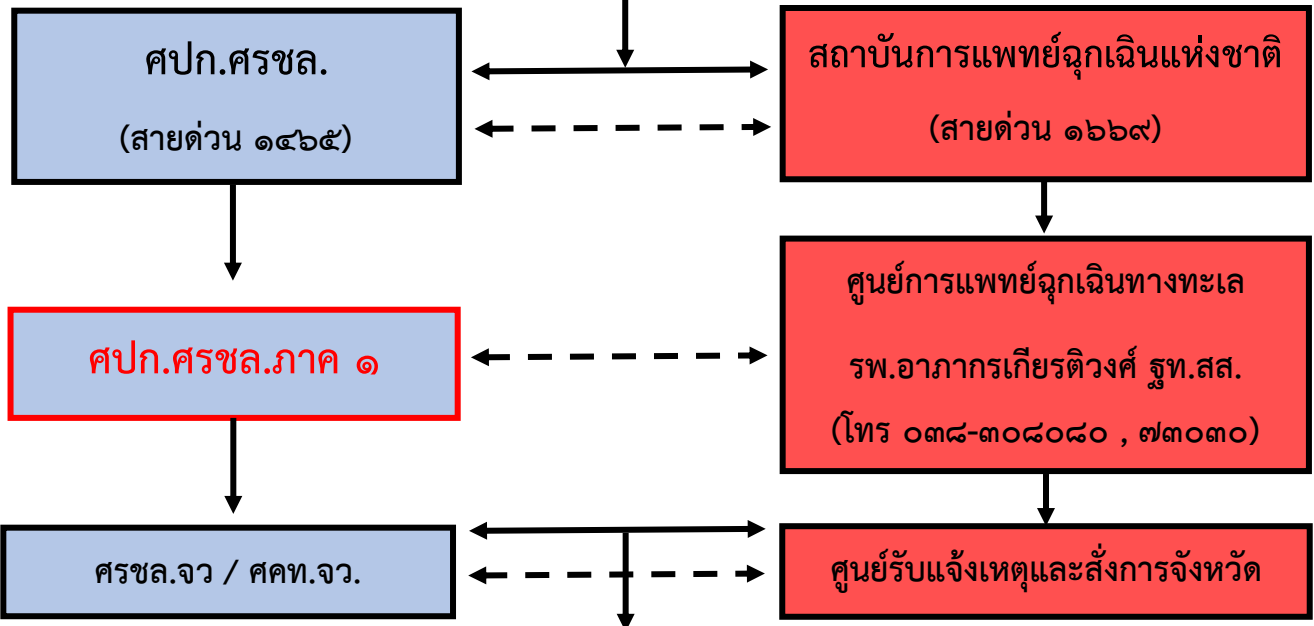
ไม่เจ็บป่วย

เจ็บป่วย

ประสาน รพ. / มูลนิธิ ในพื้นที่
รองรับที่ฝัง/พาเรือ ส่งต่อ รพ.ฯ



ขั้นตอนการปฏิบัติ ผู้พบเหตุ / ผู้ป่วยฉุกเฉินวิกฤตหรือเหตุฉุกเฉินในพื้นที่ ศปก.ศรชล.ภาค ๑



๑ ศปก.ศรชล.ภาค ๑ รายงานเหตุการณ์ให้ หน.เวรอำนวยการปฏิบัติ ฯ ทราบ ในโอกาสแรก

๒ ค้นหาตำบลที่เรือประสบเหตุ จากระบบติดตาม หรือข้อมูลจาก ศรชล.จว. / ศคท.จว.

๓ แจ้งกลุ่มไลน์ วิทยูมุด่านวี แจ้งข่าว / Sriracha VTS ให้เรือใกล้เคียงช่วยค้นหา / เข้าช่วยเหลือ

๔ แจ้งข้อมูลผู้ป่วยฉุกเฉิน/เบอร์โทรศัพท์ **ไลน์ แพทย์ฉุกเฉินทางทะเล** เพื่อประเมินอาการ กำหนดโรงพยาบาลในพื้นที่ กำหนดชุดปฏิบัติการทางการแพทย์ พร้อมอุปกรณ์ช่วยชีวิตขึ้นสูง และรถพยาบาลฉุกเฉิน ในพื้นที่ ร้องขอการสนับสนุนยานพาหนะ

๕ แจ้ง เรือในบัญชีกำลัง มวก.ศรชล.ภาค ๑ หรือ ศปก.ทรภ.๑ ขอรับการสนับสนุนเรือ/อากาศยาน ออกค้นหาช่วยเหลือ

๖ ศปก.ศรชล.ภาค ๑ กำหนดตำบลที่จุดรับผู้ป่วยในทะเลด้วยระบบติดตามเรือ เพื่อเข้าช่วยเหลือ ณ จุดเกิดเหตุทางทะเล

๗ ศรชล.จว./ศคท.จว. กำหนดเวลานัดหมาย และท่าเรือหรือจุดจอดอากาศยาน รับทีมชุดปฏิบัติการทางการแพทย์ / ชุดปฏิบัติการทางน้ำ กำหนดจุดส่งผู้ป่วยเพื่อส่งต่อการรักษา อำนวยการปฏิบัติบริเวณท่าเรือ / จุดจอดอากาศยาน

๘ รายงานเหตุการณ์เพิ่มเติม สรุปผลการปฏิบัติ แจ้งในไลน์ให้ผู้บังคับบัญชาทราบ

ไลน์ ศรชล.ภาค ๑ งป.๖๖

ไลน์ ศปก.ศรชล.broadcast

ไลน์ เรื่องสำคัญด้านยุทธการ ใน ศรชล.ภาค ๑

ไลน์ poc ติดตามสถานการณ์